

Neues Produkt	Produktänderung	Produktinformation
Technische Information	Preisänderung	Marketinginformation
Nr. 2015/14	Datum 04.06.2015	Seite 1/1

ScopeLite Zündlichtpistole Verwendung mit MOTORTECH Flanschzündspulen mit Diagnoseschnittstelle

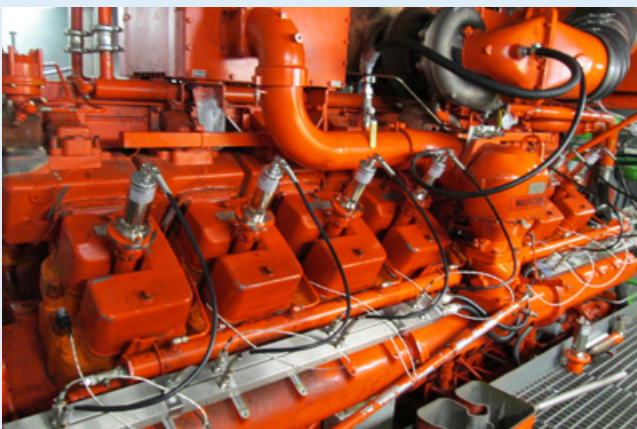
ScopeLite
MOTORTECH TIMING LIGHT

Flanschzündspulen sind nicht über eine Zündleitung, sondern über eine Zündkerzenverlängerung mit der Zündkerze verbunden. Daher ist die Zündzeitpunktbestimmung mithilfe einer herkömmlichen Zündlichtpistole nicht möglich.

Mit der Zündlichtpistole ScopeLite besteht diese Einschränkung nicht mehr, wenn Flanschzündspulen mit Diagnoseschnittstelle von MOTORTECH verwendet werden.

Neben dem SparkView oder einem Oszilloskop zur Hochspannungsmessung kann auch die ScopeLite-Zündlichtpistole direkt mit der BNC-Diagnoseschnittstelle der Zündspule verbunden werden.

So kann, wie gewohnt, der Zündzeitpunkt auf einer Skala am Motor abgeblitzt werden. Lesen Sie dazu auch die Betriebsanleitungen des ScopeLites, der Zündspulen und des Motors.



Bestimmen Sie den Zündzeitpunkt wie folgt:

- 1 Erden Sie das BNC-Kabel mit der Erdungsklemme.
- 2 Schließen Sie den BNC-Stecker, von dem das Erdungskabel abzweigt, an den BNC-Diagnoseausgang der ersten Zündspule in Zündreihenfolge an.



- 3 Stellen Sie die Empfindlichkeit Ihres ScopeLites auf hoch (LED leuchtet rot).
- 4 Sie können das ScopeLite auf den Bezugspunkt auf der Gradskala der Kurbelwelle bzw. der Nockenwelle richten und den Zündzeitpunkt abblitzen.

Kunden / Sonstige	Ja
Vertreter & Vertriebspartner	Ja
OEM Partner	Ja
MOTORTECH Niederlassungen	Ja